



A.S.P.<sup>®</sup>  
EXPERT HAIRCARE

# KSIĄŻKA TECHNICZNA

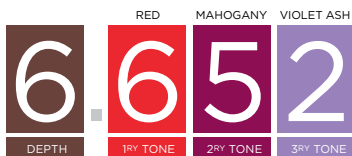
# ELIXIR® NUMERACJA KOLORÓW

System numeracji farb ELIXIR jest zgodny z międzynarodowym systemem numeracji INTERNATIONAL COLOUR CODE {I.C.C.}

W systemie I.C.C. numer pierwszy przed przecinkiem określa poziom koloru czyli jak jasny lub ciemny jest kolor. Numer pierwszy po kropce pokazuje nam główny odcień zawarty w farbie - ton podstawowy. Numer drugi po kropce pokazuje ton wtórny (refleks) który wzmacnia lub tłumi ton główny. Trzecia liczba (jeśli występuje w numeracji koloru) jest tonem trzeciorzędowym, który ponownie może wzmacnić lub stłumić inne tony.

Liczby przed i po kropce pozwalają zatem kolorystom w pełni opisać odcień.

**PRZYKŁAD:** Kolor 6.652 - 6. to poziom koloru, .6 to podstawowy ton, .5 ton wtórny - refleks, a .2 ton wtórny poświatę.



ELIXIR® POZIOMY KOLORU	BAZOWE TONY - PIGMENTY ELIXIR
12 VERY LIGHT EXTRA BLONDE	0 NATURY
10 EXTRA LIGHT BLONDE	1 GREEN ASH (ZIMNA POPIELATA ZIELEŃ)
9 VERY LIGHT BLONDE	2 VIOLET ASH (ZIMNY FIOLET)
8 LIGHT BLONDE	3 GOLD (ZŁOTO)
7 MEDIUM BLONDE	4 COPPER (MIEDŹ)
6 DARK BLONDE	5 MAHOGANY (MAHOŃ)
5 LIGHT BROWN	6 RED (CZERWIEŃ)
4 MEDIUM BROWN	7 BLUE ASH (ZIMNY NIEBIESKI)
3 DARK BROWN	
2 VERY DARK BROWN	
1 BLACK	

## PRZYKŁADY:

**8 . 4 3** - Poziom 8 + Copper 4 + Gold 3 = Jasny miedziano - złoty blond

**1 0 . 3 2** - Poziom 10 + Gold 3 + Violet 2 = Ekstra jasny piaskowo-beżowy blond

**6 . 0 3 6** - Poziom 6 + Natural 0 + Gold 3 + Red 6 = ciemny naturalny złoto - czerwony blond (ciemna czekolada)

**UWAGA:** Jeśli numer odcienia się powiela, oznacza to, że odcień ma zwiększoną intensywność. **NA PRZYKŁAD:**

**6 . 6 6** = Intensywnie czerwony odcień      **8 . 4 4** = Intensywnie miedziany odcień

## NATURALNE PIGMENTY WE WŁOSACH

**CZARNY** **BRĄZOWY** SZYBSZE ROZJAŚNIANIE (UTLENIANIE) EUMELANIN

**CZERWONY** **ŻÓŁTY** WOLNIEJSZE ROZJAŚNIANIE (UTLENIANIE) PHEOMELANIN

## ELIXIR® GWIAZDA KOLORÓW

Przeciwny kolory będą się neutralizować lub przeciwdziałać sobie nawzajem.

ZIELONY neutralizuje CZERWONY

FIOLETOWY neutralizuje ŻÓŁTY

NIEBIESKI neutralizuje POMARAŃCZOWY



Wszystkie kolory pochodzą z trzech podstawowych kolorów.

## KOLORY PODSTAWOWE

**CZERWONY** **NIEBIESKI** **ŻÓŁTY**

## KOLORY WTÓRNE

Kolory drugorzędne są mieszanką dwóch kolorów podstawowych

**POMARAŃCZOWY** **ZIELONY** **FIOLETOWY**

## KOLORY PRZECIWDZIAŁAJĄCE

Kolory, które wzajemnie się niwelują.

KOLOR

KOLOR PRZECIWNY

**CZERWONY**

**ZIELONY**

**NIEBIESKI**

**POMARAŃCZOWY**

**ŻÓŁTY**

**FIOLETOWY**

# SPOSÓB UŻYCIA KOLORÓW PODSTAWOWYCH ELIXIR® (od 1.DO 9. POZIOMÓW)

## KRYCIE SIWYCH WŁOSÓW

Kolory ELIXIR® Regular SHADES (poziomy .1-.9) pokrywają do 70% siwych włosów.

Aby uzyskać 100% krycie siwych i bardzo opornych włosów bez utraty intensywności wybranego przez Ciebie modnego odcienia stosuj następujące zasady:

### UŻYWAJ NATURALNYCH KOLORÓW (.0) DO POKRYCIA SIWYCH WŁOSÓW

Gdy mamy do czynienia z włosami siwymi odcienie .0 (NATURY) pomagają zwiększyć zdolność krycia zachowując ton wybranego odcienia. Odcienie ELIXIR® Natural (.0) można dodawać do dowolnego odcienia, w tym czerwonego lub miedzianego w stężeniu do 25%, aby zagwarantować pokrycie siwych włosów przy zachowaniu pożądanego odcienia, np.  $\frac{3}{4}$  odcienia docelowego do  $\frac{1}{4}$  odpowiedniego odcienia Natural (.0). Odcienie .0 mogą być używane samodzielnie w celu uzyskania efektu naturalnej koloryzacji.

**PRZYKŁAD:** 45g koloru 6.66 + 15g koloru 6.0 + 90g wybranego oksydantu ASP.

### UŻYCIE CHŁODNYCH NATUR - ELIXIR NATURALS (.01)

Farby z oznaczeniem .01 to doskonała gama chłodnych, naturalnych odcieni zapewniających 100% pokrycie siwych włosów. Można dodawać do natur z oznaczeniem .0, aby uzyskać chłodniejsze rezultaty.

Lub zmieszać z dowolnymi odcieniami ELIXIR®. Dla 100% pokrycia siwych włosów włosów zawsze mieszamy -  $\frac{1}{4}$  .01 +  $\frac{3}{4}$  dowolnie wybranego odcienia.

### UŻYCIE KOLORÓW 0.OX DO KRYCIA BARDZO OPORNÝCH WŁOSÓW

Ta seria została specjalnie opracowana, aby radzić sobie z najtrudniejszymi problemami z pokryciem siwizny na extra opornych i trudnych do pokrycia siwych włosach. Odcienie .OX łączą wszystkie cechy regularnych kolorów ELIXIR, ale zawierają bardziej intensywne pigmenty, aby uzyskać większe nasycenie koloru.

Farby ELIXIR® Extra Grey Coverage (.OX) można dodać do dowolnego koloru, w tym czerwieni lub miedzi w stężeniu do 25% gwarantując tym pokrycie siwych włosów przy zachowaniu pożądanego odcienia, np. do  $\frac{3}{4}$  z docelowego koloru dodaj do  $\frac{1}{4}$  odpowiedniego odcienia Extra Grey Coverage (0.OX).

**PRZYKŁAD:** 45g koloru 6.66 + 15g koloru 6.OX + 90g wybranego oksydantu ASP

### STOSOWANE INTENSYWNIJSZE MIESZANKI

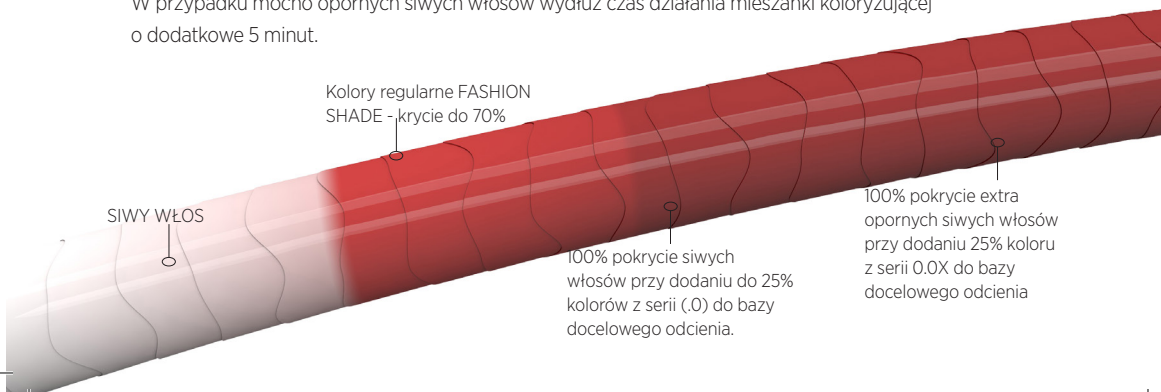
W niektórych przypadkach, aby 100% pokryć siwe włosy rekomendowane jest również zwiększenie udziału farby w mieszance czyli stosunek farby z oksydantem 1:1.

**PRZYKŁAD: Docelowy oczekiwany kolor** to 6.036 + 3% oksydant ASP Developer® .

**Należy zastosować** 45 g 5.036 + 15 g .0, .01 lub .OX w zależności od rodzaju włosów i oczekiwanego rezultatu + 3% oksydant ASP Developer®

### DODATKOWY CZAS APLIKACJI

W przypadku mocno opornych siwych włosów wydłuż czas działania mieszanki koloryzującej o dodatkowe 5 minut.



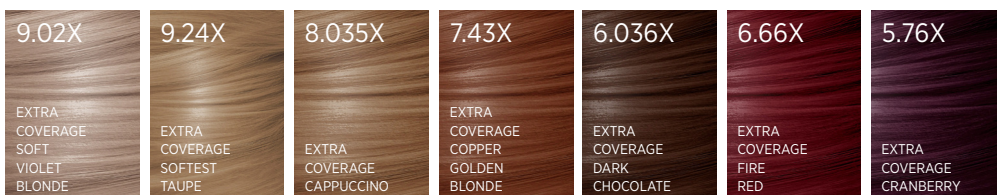
## EKSTRA KRYJĄCE MODNE ODCIENIE DO OPORNEJ SIWIZNY (COVERY DO SIWIZNY)

Specjalnie opracowana seria farb dodatkami witaminy F, która zwiększa połysk i nawilża szorstkie, odporne siwe włosy. Jest to 7 nowych kolorów do krycia siwych i mocno opornych na koloryzację włosów. Odcienie X łączą w sobie wszystkie normalne cechy zwykłych odcieni ELIXIR®, ale z bardziej intensywnymi i mocniej skoncentrowanymi pigmentami, aby uzyskać większą trwałość koloru.

**UWAGA** W przypadku stosowania na włosach, które nie są odporne, można uzyskać ciemniejsze rezultaty.

**UWAGA** Farb z tej serii nie ma potrzeby mieszania z odcieniami natury z serii .OX w celu uzyskania pokrycia na bardzo odpornych włosach.

**Wybierz odcień i dodaj oksydant 3%**



KOLORY SĄ ILLUSTRACJĄ PODGLĄDOWĄ.

## CHŁODNE KOLORY ELIXIR® COOL & SULTRY (z numerami .1, .2, .7)

**GREEN ASH .1** Ta seria farb (1.17, 7.1, 9.1) jest sformułowana z zielono - szarym pigmentem do neutralizacji czerwonego odcienia podczas rozjaśniania bez ryzyka uzyskania brudno - zielono efektu. Tę serię możemy również wykorzystać do pokrywania siwych włosów z bardzo naturalnym efektem. Jeśli występuje wysoki % siwych włosów, zmieszaj równe części koloru .1 z odpowiednim odcieniem podstawowym natury(.0).

**PRZYKŁAD** 30g koloru 7.1 + 30g koloru 7.0 + 90g 3% oksydantu ASP.

**VIOLET ASH.2** Ta seria farb (4.22, 6.22, 8.2, 9.2) jest sformułowana z fioletowym pigmentem do neutralizacji żółtego odcienia podczas rozjaśniania. Na bardzo jasnych bazach lub podczas tonowania gdy rozjaśnianie nie jest wymagane należy je łączyć z naturami (.0) żeby uniknąć efektu fioletu.

**PRZYKŁAD:** 1/4 koloru .2 + 3/4 koloru serii Natural Shade (.0).

**PRZYKŁAD:** 15g koloru 9.2 + 45g koloru 9.0 + 90g 3% oksydantu ASP.

W przypadku stosowania na siwych włosach, gdy potrzebne jest 100% krycie, wymieszać w następujący sposób: 1 część farby .2 + 3 części odpowiedniego odcienia bazowego Natural Shade (.0)

**PRZYKŁAD:** 15g farby 9.2 + 45g farby 9.0 + 90g 3% oksydantu ASP.

**BLUE ASH.7** Ta seria farb (1.7, 6.7, 7.7, 8.7) jest sformułowana z niebieskim pigmentem do neutralizacji pomarańczowego odcienia podczas rozjaśniania. Na jasnych bazach gdy rozjaśnianie nie jest wymagane należy je łączyć z naturami (.0) by uniknąć lekko niebieskiego efektu w proporcji 1:1 czyli 1 część farby .7 + 1 część odpowiedniego odcienia farby (.0).

**PRZYKŁAD** 30g farby 7.7 + 30g farby 7.0 + 90g 3% oksydantu.

## FARBY ELIXIR - POZIOM 10.

(10.1, 10.2, 10.21, 10.32, 10.3) Farby .10 to seria farb rozjaśniających.

Z tego powodu NIE nadają się do stosowania na siwe włosy gdy oczekiwane jest ich 100% pokrycie.

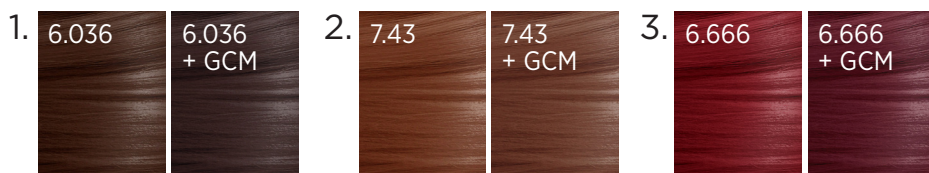
## GCM - GRAFITOWY OCHŁADZACZ KOLORU



Ten produkt może być używany z odcieniami na poziomie 7 i niższymi, gdy wykonujemy koloryzację na tym samym poziomie lub przyciemniającą, aby uzyskać chłodniejsze efekty koloryzacji.

Można go dodać w maksymalnej ilości do 50% mieszanki, aby uzyskać chłodniejsze odcienie

**UWAGA:** Nie jest przeznaczony do samodzielnego stosowania ani do rozjaśniania.



### PRZYKŁADY

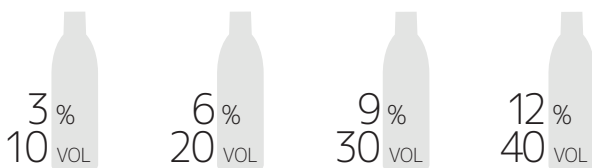
1. 40 g 6.036 + 20 g GCM + 90 g 3% oksydantu ASP® Crème Developer pozwoli uzyskać ciemną gorzką czekoladę, a nie ciemną ciepłą czekoladę jak byłoby przy użyciu samego 6.036.

2. 40 g 7.43 + 20 g GCM + 90 g 3% oksydantu ASP® Crème Developer pozwoli uzyskać chłodniejszą, bardziej stonowaną miedź.

3. 40 g 6.666 + 20 g GCM + 90 g 3% oksydantu ASP® Crème Developer pozwoli uzyskać chłodniejszą, głębszą czerwień.

## OKSYDANT ASP® CRÈME DEVELOPER

Oksydant ASP® Crème Developer to wysoce stabilny roztwór nadtlenku wodoru dostępny w 4 mocach:



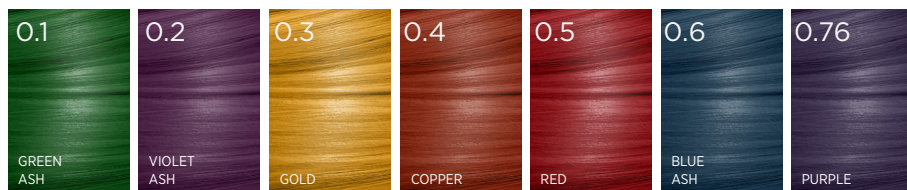
Stosowanie oksydantów ASP® zapewnia łatwe mieszanie, prawidłowe rezultaty koloryzacji i ich długotrwały efekt. Użycie innych oksydantów może spowodować gorsze rezultaty i blaknięcie kolorów. Farby A.S.P. działają pełnowartościowo tylko przy użyciu dedykowanych oksydantów. Zakres pH dla wszystkich oksydantów wynosi od 2,5 do 3,5.

- Do pokrycia siwych włosów, zwiększenia głębi koloru i przyciemnienia: użyj oksydantu 3%
- Przy rozjaśnieniu włosów do 2 poziomów użyj oksydantu 6%
- Przy rozjaśnieniu włosów do 3 poziomów użyj oksydantu 9%
- Przy rozjaśnieniu włosów do 4 poziomów użyj oksydantu 12%

**! WAŻNE:** Jeżeli rozjaśnienie nie jest wymagane zawsze używaj oksydantu 3% lub Conventera

## ELIXIR® PIGMENTY Permanent Mix Tones

Seria ELIXIR® Intensives zawiera 7 czystych skoncentrowanych pigmentów, które można wykorzystać do zintensyfikowania lub korekty wszelkich trwałych lub półtrwałych koloryzacji. Pigmenty dają możliwość tworzenia niepowtarzalnych, szytych na miarę kolorów. Jeśli potrafisz je sobie wyobrazić, z pigmentami możesz je stworzyć. Gdy pigment ELIXIR® Intensives zostanie zmieszany z kolorem trwałym lub ton w ton z użyciem oksydantu, staje się częścią koloru podstawowego. Oznacza to, że dodany pigment Intensives jest tak trwały jako kolor podstawowy.



Kolory wskazane powyżej są ilustracją podkładową.

## KIEDY STOSOWAĆ ELIXIR® INTENSIVES?

Pigmentów INTENSIVES używamy do zintensyfikowania koloru lub do zneutralizowania niechcianego odcienia.



0.3 0.4 0.6 0.76

Ciepłe pigmenty INTENSIVES mogą być dodawane w dużych ilościach do mieszanek koloryzujących w zależności od pożądanego efektu.

Mogą być również używane samodzielnie z 3% oksydantem ASP w

stosunku 1:1,5 z oksydantem dając bardzo wyraziste i trwałe kolory, lub z CONVENTEREM w stosunku 1:2 na włosy wcześniej farbowane czyli nie na włosy naturalne, dając ciepły efekt koloryzacji. Ciepłych odcieni używamy do zintensyfikowania koloru oraz nadania większego połysku.



0.1 0.2 0.7

Chłodnych odcieni używamy do zneutralizowania ciepłych tonów lub do stworzenia bardziej chłodnego odcienia. Pigmenty INTENSIVES neutralizują ciepłe odcienie

czerwieni, pomarańczy i żółci oraz wspomagają rozjaśnianie farbą, szczególnie w blondach super rozjaśniających. Przy stosowaniu chłodnych odcieni ELIXIR® (.1 Green Ash, .2 Violet Ash) z oksydantem ASP® Crème Developer (9% i 12%), dodanie ELIXIR Intensives wzmacnia efekt ochłodzenia koloru, eliminując ciepłe pigmenty naturalnego koloru. Dodanie Intensives 0.1 do koloru 12.1 zwiększa efekt popielu, a Intensives 0.2 Violet do kolorów 12.2 lub 10.2 skutecznie eliminuje ciepłe złote tony. Intensives 0.7 Blue Ash może ochładzać odcienie przy rozjaśnianiu farbami High Lift. Przy używaniu blondów super rozjaśniających HIGH LIFT lub odcieni ELIXIR poziomu 10, stosujemy maksymalnie 10% pigmentu INTENSIVES, uwzględniając jego wagę w mieszance z oksydantem.

**PRZYKŁAD:** 100g farby ELIXIR® z odcieni 10 + 10g pigmentu Intensives (0.1, 0.2 lub 0.7) + 165g oksydantu ASP® Crème Developer.

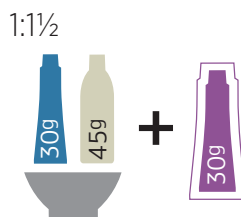
**PRZYKŁAD:** 100g farby rozjaśniającej ELIXIR® High Lift 12 + 10g pigmentu Intensives (0.1, 0.2 lub 0.7) + 220g oksydantu ASP® Crème Developer 9% lub 12%.

## JAK STOSOWAĆ ELIXIR® INTENSIVES?

### TECHNIKA OSOBNEGO DODANIA PIGMENTU

Stosujemy w celu uzyskania głębszego, bardziej intensywnego efektu koloryzacji.

**PRZYKŁAD:** Wymieszaj 1 część ELIXIR® 7.4 (30 g) z 1½ częścią wybranego przez Ciebie oksydantu ASP® Creme Developer (45g), następnie DODAJ 30g Intensive 0.4 COPPER (Wagi Intensives nie wliczamy do proporcji z oksydantem)

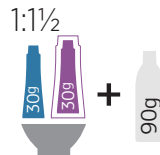


## TECHNIKA UWZGLĘDNIANIA PIGMENTU W MIESZANCE

Stosujemy w celu rozświetlenia koloru.

PRZYKŁAD: Wymieszaj 1 część koloru (Połącz 30g Intensives 0,4 COPPER z 30g ELIXIR®7.4) z 1½ częścią wybranego przez Ciebie oksydantu ASP® Creme Developer (90g).  
(Tutaj Pigment Intensives uwzględniamy w proporcji z oksydantem)

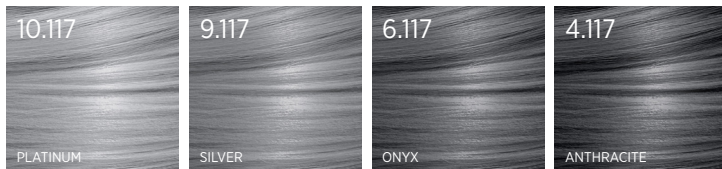
WAŻNE W przypadku używania pigmentów COOL Intensives z odcieniami blondu dodawaj niewielkie ilości max do 10%.



## ELIXIR® GOTHIC GREYS FARBA PERMANENTNA, BEZ PROCESU PODJAŚNIANIA

ELIXIR® Gothic Grey to seria farb permanentnych w 4 odcieniach srebra/szarości.

Zaawansowana, przełomowa formuła z GPS-TECnology™, masłem shea i olejkim arganowym zapewnia piękne, pełne zdrowego blasku włosy.



Kolory wskazane powyżej są ilustracją poglądową.

Farby z serii GOTHIC GREYS nadają się do stosowania na naturalnie jasnych lub rozjaśnionych do bardzo jasnego poziomu oraz siwych włosach. Można je również mieszać z ELIXIR® Naturals (.0), aby uzyskać chłodne, naturalne kolory i aplikować na włosy siwe.

**!** WAŻNE: Farb z tej serii nie można używać na włosy z odcieniami żółtego.

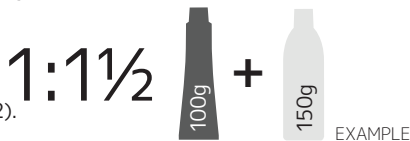
## PROPORCJE MIESZANIA Gothic Greys

Wymieszaj farbę ELIXIR® Gothic Grey w niemetalowej misce z oksydantem ASP® w stosunku 1 do 1,5 (1½).

PRZYKŁAD 100g/ farby ELIXIR® Gothic Grey+150 g oksydantu ASP®.

Farby ELIXIR® Gothic Greys należy używać tylko z 3% oksydantem ASP® Crème Developer 3%.

W celu uzyskania bardziej delikatnego - miękkiego rezultatu możesz farbę połączyć z Converterem (stosunek mieszania 1:2).



EXAMPLE

ELIXIR® GOTHIC GREYS	OKSYDANT 3%	CAŁKOWITA MIESZANKA
10g	15g	25g
20g	30g	50g
30g	45g	75g
40g	60g	100g
50g	75g	125g
60g	90g	150g

## PRZYGOTOWANIE KLIENTA

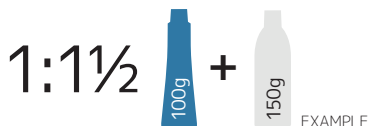
Jeżeli klient ma na włosach dużo produktu do stylizacji bądź włosy są bardzo przetłuszczone należy je umyć przed koloryzacją używając szamponu Deep Cleansing lub Purifying Cleanser. Nie jest wymagane wysuszenie włosów w 100% aplikacja farby może być na włosy wilgotne, odsączone w ręcznik.

## PROPORCJE MIESZANIA ELIXIR® REGULAR SHADES (1. - 10.)

Zmieszaj ELIXIR® Regular Shades (1. - 10.) w niemetalowej misce z odpowiednim oksydantem ASP® w proporcji 1 część farby do 1,5 (1½) części oksydantu .

PRZYKŁAD: 100g/ koloru ELIXIR® + 150g oksydantu ASP®

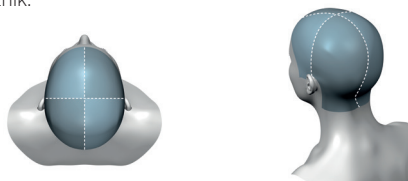
Zalecana średnia porcja gotowej do aplikacji mieszanki to 60g ELIXIR® farby wraz z 90g wybranego oksydantu ASP®.



FARBA ELIXIR	OKSYDANT	CAŁKOWITA MIESZANKA
10g	15g	25g
30g	45g	75g
60g	90g	150g

## SPOSÓB APLIKACJI

Podczas stosowania ELIXIR® należy nałożyć na włosy odpowiednią ilość produktu. Zbyt mała ilość produktu może zmniejszyć siłę rozjaśniania, obniżyć poziom depozytu koloru bądź osłabić pokrycie siwych włosów co będzie skutkowało szybkim wypłukiwaniem koloru. Aplikacja odpowiedniej ilości mieszanki koloryzującej zapewnia odpowiednią penetrację kory włosa ,pozwała dotrzeć do łączy keratynowych dzięki czemu kolor wychodzi w 100 %, a trwałość koloru jest dużo dłuższa. Aplikacja może być wykonana na włosach suchych lub wilgotnych uprzednio umytych i odsączonych w ręcznik.



Podziel włosy na 4 sekcje: od środka czoła do karku i od ucha do ucha. Zaczynj aplikację od obszaru, w którym procent siwych włosów jest najwyższy. Zastosuj produkt do cienkich sekcji zwracając uwagę by nie nakładać go na wcześniej farbowane włosy. Po zakończeniu aplikacji produkt musi być wyraźnie widoczny na włosach.

**!** **WAŻNE** Niewystarczająca ilość produktu i/lub zła aplikacja są częstymi przyczynami niezadowolających wyników.

# APLIKACJA I CZAS KOLORYZACJI SERIA REGULARNA, GOTHIC

## KOLORYZACJA ODROSTÓW Re-Touch

Zawsze wymieszaj tyle produktu aby możliwe było nałożenie go na całą głowę. Nie mieszaj świeżego koloru na odrosty czy długość włosów.

1 Aplikuj gotową mieszankę na odrosty i pozostaw NA :

- **BEZ PODGRZEWANIA (INFRAZONU) - 40MIN. DELIKATNE PODGRZEWANIE 40-42 °C - 20 MIN.**

2 Po upływie czasu koloryzacji odrostu użyj tej samej mieszanki do odświeżenia włosów na długości i końcach jeżeli koloryzacja jest potrzebna. Czas koloryzacji to 5 minut. Czas trzymania mieszanki zależy również od stopnia wypłukania koloru na długościach więc możemy go odpowiednio wydłużyć. **BEZ PODGRZEWANIA.**

Nie przykrywaj podczas koloryzacji.

**CAŁKOWITY CZAS KOLORYZACJI: 45 MINUT ( BEZ PODGRZEWANIA)**

**CAŁKOWITY CZAS KOLORYZACJI: 25 MIN (DELIKATNE PODGRZEWANIE 40-42 °C )**

Do odświeżenia koloryzacji w połowie długości i końcówek możesz użyć również Convertera

## WŁOSY NATURALNE: Pierwsza aplikacja gdy przyciemniamy włosy

Zawsze wymieszaj tyle produktu, aby możliwe było nałożenie go na całą głowę.

Nie mieszaj świeżego koloru na odrosty czy długość włosów.

1. Aplikuj mieszankę koloryzującą na długości oraz końce omijając okolice nasady (odrostu), pozostaw na włosach przez 5 minut. Nie przykrywaj podczas koloryzacji.

2. Po upływie 5 minut użyj tej samej mieszanki na odrosty i pozostaw na:

**BEZ PODGRZEWANIA (INFRAZONU) - 40 MIN. DELIKATNE PODGRZEWANIE 40-42 °C - 20 MIN.**

Nie przykrywaj podczas koloryzacji.

**CAŁKOWITY CZAS KOLORYZACJI: 45 MINUT ( BEZ PODGRZEWANIA)**

**CAŁKOWITY CZAS KOLORYZACJI: 25 MIN (DELIKATNE PODGRZEWANIE 40-42 °C )**

## WŁOSY NATURALNE: Pierwsza aplikacja gdy rozjaśniamy włosy

Zawsze wymieszaj tyle produktu, aby możliwe było nałożenie go na całą głowę. Nie mieszaj świeżego koloru na odrosty czy długość włosów.

Ta metoda aplikacji powinna być stosowana z każdą farbą rozjaśniającą w przypadku gdy rozjaśniamy włosy naturalne, dziewicze.

1 Aplikuj mieszankę na długości włosów oraz końcach pozostawiając 3-4 cm u nasady.

**BEZ PODGRZEWANIA (INFRAZONU) - 20 MIN. DELIKATNE PODGRZEWANIE 40-42 °C - 5 MIN.**

2 Po upływie czasu użyj tej samej mieszanki na odrosty i pozostaw na

**BEZ PODGRZEWANIA (INFRAZONU) - 25 MIN. DELIKATNE PODGRZEWANIE 40-42 °C - 20 MIN.**

Nie przykrywaj podczas koloryzacji.

**CAŁKOWITY CZAS KOLORYZACJI: 45 MINUT ( BEZ PODGRZEWANIA)**

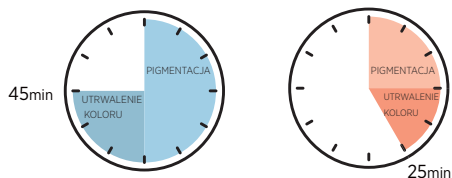
**CAŁKOWITY CZAS KOLORYZACJI: 25 MIN (DELIKATNE PODGRZEWANIE 40-42 °C )**

**!** **WAŻNE** W przypadku koloryzacji Re-Touch ważne jest by dobrze ocenić włos gdyż nie zawsze konieczne jest odświeżanie koloru na długości i końcach. Pamiętaj by obserwować włos podczas koloryzacji w krótkich odstępach czasu by nie dopuścić do przepigmentowania na długości oraz końcach. Jeśli wymagane jest większe napigmentowanie pozostaw mieszankę na włosach do osiągnięcia pożądanego rezultatu. Zawsze staraj się wymieszać tyle produktu, aby umożliwić aplikację na całą głowę, unikaj dorabiania świeżej mieszanki. Jeśli włosy na długości i końcach nie wymagają odświeżenia aplikuj mieszankę tylko na odrost i pozostaw ją na wskazany całkowity czas koloryzacji.

## DLACZEGO PEŁNY CZAS KOLORYZACJI JEST WAŻNY? REGULAR SHADES (1. - 10.)

Gdy pracujemy z farbą permanentną rekomendowany całkowity czas koloryzacji jest bardzo ważny. Zapewnia on możliwie najlepszy efekt kolorystyczny. Jeśli czas nie zostanie dotrzymany rezultaty koloryzacji i jej jakość mogą być niezadowalające. Zalecany całkowity czas koloryzacji dla permanentnych farb ELIXIR® to 45 minut bez użycia ciepła lub 25 minut z użyciem delikatnego ciepła infrazonu.

Podczas całkowitego czasu koloryzacji mają miejsce dwa różne procesy chemiczne: pigmentacja włosów i utrwalenie koloru.



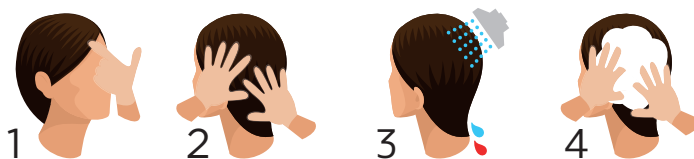
Gdy nie użyjesz ciepła proces pigmentacji trwa 30 minut. Kolejne 15 minut to proces utrwalenia pigmentu we włosach. W tym czasie kolor w pełni się rozwija a cząsteczki osiągają optymalny rozmiar.

CAŁKOWITY CZAS KOLORYZACJI: 45 MINUT

Gdy używamy DELIKATNEGO PODGRZANIA infrazonem proces pigmentowania włosów trwa 15 minut, a kolejne 10 minut to proces utrwalenia pigmentu we włosach. W tym czasie kolor w pełni się rozwija, a cząsteczki osiągają optymalny rozmiar.

CAŁKOWITY CZAS KOLORYZACJI: 25 MINUT

## ZMYWANIE KOLORYZACJI REGULAR SHADES (1. - 10.)

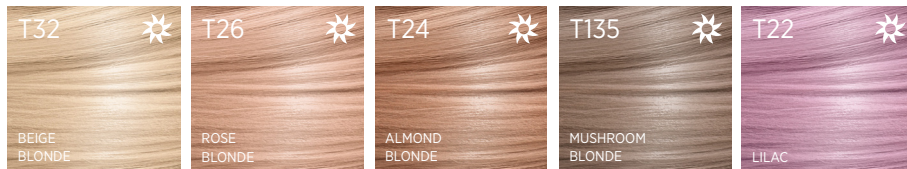


1. Po upływie całkowitego czasu koloryzacji emulguj farbę bez dodania wody po to by usunąć ewentualne pozostałości na skórze.
2. Dodaj niewielką ilość wody i kontynuuj emulgowanie.
3. Przystąp do wypłukania i płucz włosy do momentu, aż woda będzie czysta.
4. Umyj włosy i nałóż odżywkę używając szamponu i odżywki ASP® MODE ColourCare.

## 8 DOSKONAŁYCH ODCIENI TONERÓW NEUTRALIZUJĄCYCH CIEPŁE TONY LUB PODKREŚLAJĄCYCH DELIKATNE CIEPŁE ODCIENIE BLONDU.

Przeznaczone do włosów wstępnie rozjaśnionych. W pełni miksowalne.

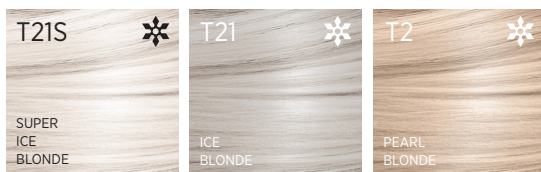
### 5 CIEPŁYCH ODCIENI BLONDU DAJĄCYCH EFEKT MIĘKKIEJ KOLORYZACJI



BEZ EFEKTU ROZJAŚNIANIA

Kolory wskazane powyżej są ilustracją poglądową.

### 3 ZIMNE ODCIENIE NEUTRALIZUJĄCE CIEPŁE TONY, DAJĄCE EFEKT CHŁODNEGO BLONDU



MINIMALNE PODJAŚNIENIE

### PROPORCJE MIESZANIA

1 część wybranego tonera ELIXIR z

2 częściami Convertera (tj. 30g tonera T21 na 60g Convertera)

1:2



+



EXAMPLE

### APLIKACJA I CZAS KOLORYZACJI

Aplikuj Toner ELIXIR na czyste, osuszone ręcznikiem włosy. Jeśli włosy są szczególnie porowate, zalecamy dodać HAIR&SCALP PROTECTOR (Protein Additive) do mieszanki, aby wyrównać porowatość i zapewnić równomierne rezultaty. Obserwacja procesu koloryzacji jest wymagana. Maksymalny czas aplikacji tonera to 25 minut.

Obserwacja jest konieczna, gdyż toner musi być zmywany od razu po zaobserwowaniu uzyskania pożądanego rezultatu. NIE PODGRZEWAMY.



### ZMYWANIE KOLORYZACJI

1 Przystąp do wypłukania i płucz włosy do momentu, aż woda będzie czysta.

2 Umyj włosy i nałóż odżywkę używając szamponu i odżywki ASP® MODE ColourCare.



## ELIXIR® TONERY METALICZNE

Tonery metaliczne ELIXIR zawierają 4 demipermanentnych odcieni odpowiednich do stosowania na wstępnie rozjaśnione czyste blond włosy (bez żółtych tonów). Odcienie są w pełni miksowalne ze sobą.



Kolory wskazane powyżej ilustracją poglądową.

Tonery metaliczne nałożone na rozjaśnione włosy dają efekt pięknych rozświetlonych blondów.

- Jeśli tonery metaliczne nie są nakładane natychmiast po wstępnym rozjaśnianiu, zawsze umyj włosy za pomocą szamponu oczyszczającego, aby dokładnie oczyścić włos z nadbudowanych substancji.
- Rekomendujemy użycie szamponu oczyszczającego Kitoko Purifying Cleanser lub ASP Care and Style Deep Cleansing Shampoo aby oczyścić włos i przygotować do koloryzacji. Po umyciu szamponem dokładnie wypłucz włosy, wysusz je i aplikuj wybrany toner ELIXIR Metallic.
- Toner aplikujemy na włosy suche, bądź wilgotne gdy zależy nam na uzyskaniu delikatniejszego efektu.
- Ważna jest aplikacja odpowiedniej ilości produktu na włosy, rozjaśnione. Należy pamiętać, że chłoną one większą ilość produktu.

## PROPORCJE MIESZANIA

1 CZĘŚĆ wybranego Tonera Metallic z 1 CZĘŚĆ ASP® Converter dla maksymalnie intensywnego efektu koloryzacji

1 CZĘŚĆ wybranego Tonera Metallic z 1½ CZĘŚĆ ASP® Converter dla bardziej miękkiego, delikatnego efektu koloryzacji

1 CZĘŚĆ wybranego Tonera Metallic z 2 CZĘŚĆAMI ASP® Converter dla najbardziej delikatnego efektu koloryzacji

## APLIKACJA I CZAS KOLORYZACJI

Aplikuj toner obficie na rozjaśnione czyste i suche włosy, lub na włosy wilgotne, odsączone ręcznikiem jeśli chcesz uzyskać bardziej miękkie rezultaty. Wmasuj we włosy. Pamiętaj, że przy użyciu tonerów metalicznych, włosy zawsze będą nieco bardziej porowate, więc dlatego staraj się dokładnie i obficie aplikować kolor, aby zapewnić równomierne rezultaty kolorystyczne.

**CAŁKOWITY CZAS KOLORYZACJI: 25 MINUT BEZ PODGRZEWANIA**

**LUB DO 45 MINUT BEZ PODGRZEWANIA DLA GŁĘBSZYCH MOCNIEJSZYCH REZULTATÓW.**

Rekomendujemy by czasu koloryzacji tonerami Metallics nie przyspieszać podgrzewaniem.

Zalecane jest dodanie HAIR&SCALP PROTECTOR (PROTEIN ADDITIVE) do mieszanki koloryzującej. Produkt oprócz odżywienia dodatkowo wyrównuje porowatość włosów co daje nam bardziej wyrównany efekt koloryzacji.

## ZMYWANIE KOLORYZACJI METALLIC TONERS

**1** Po upływie czasu koloryzacji dodaj niewielką ilość wody i zemułguj produkt.

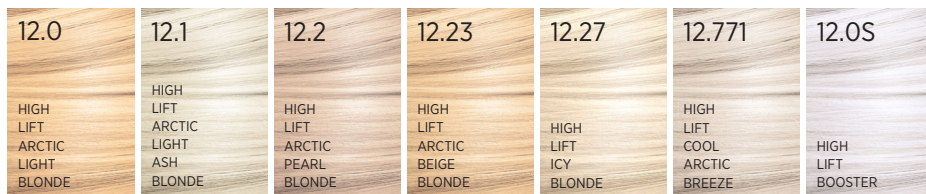
**2** Przystąp do wypłukania i płucz włosy do momentu, aż woda będzie czysta.

**3** Umyj włosy i nałóż odżywkę używając szamponu i odżywki ASP® MODE ColourCare..



## ELIXIR® HIGH LIFT (12.) FARBY EXTRA ROZJAŚNIAJĄCE

ELIXIR® High Lift (12) oferuje do 5 poziomów czystego rozjaśnienia. Zaawansowana, przełamowa formuła z GPS-TECnology™, masło shea i olejek arganowy zapewniają niesamowitą siłę rozjaśnienia i zapewniają piękne, promiennie błyszczące i zdrowo wyglądające włosy. Wybierz pożądany odcień naturalnego, chłodnego lub muśniętego słońcem blondu:



Kolory wskazane powyżej są ilustracją poglądową.

Jeżeli chcemy podjaśnić o jeden poziom extra 12,0s może podbić kolor bazowy od 0,5 do 1 poziomu jaśnieji.

**!** WAŻNE: Dla optymalnej mocy rozjaśnienia ELIXIR powinniśmy pracować na poziomie naturalnym włosów od 6 w górę. Gdy użyjemy farby super rozjaśniającej na poziomie ciemniejsze moc rozjaśnienia zostaje zredukowana.

## PROPORCJE MIESZANIA High Lift (12.)

1 część farby ELIXIR® High Lift mieszamy z 2 częściami 9% lub 12% oksydantu ASP®.

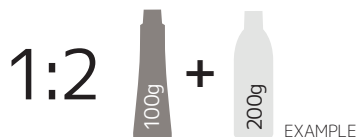
**UWAGA:** Przy rozjaśnianiu ważne jest użycie większej ilości produktu dla optymalnej mocy rozjaśnienia.

Zmieszaj farbę ELIXIR® High Lift w niemetalowej misce z 9% lub 12% oksydantem ASP® w stosunku 1 do 2.

PRZYKŁAD: 100g farby ELIXIR® High Lift + 200 g/ oksydantu ASP®

Dla rozjaśnienia o 5 poziomów użyj mieszanki farby ELIXIR HIGH LIFT z 12% oksydantem ,ph 2,5 do 3,5

Dla rozjaśnienia o 4 poziomy użyj mieszanki farby ELIXIR HIGH LIFT z 9% oksydantem , ph 2,5 do 3,5v

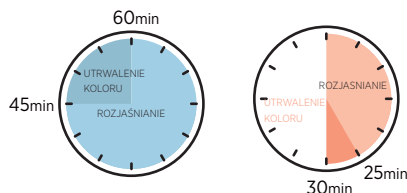


ELIXIR® FARBA ROZJAŚNIAJĄCA HIGH LIFT ARCTIC BLONDES	OKSYDANT 9% LUB 12%	CAŁKOWITA MIESZANKA
100g	200g	300g
25g	50g	75g

## DLACZEGO PEŁNY CZAS KOLORYZACJI JEST WAŻNY?

### HIGH LIFT (12.)

Zalecany całkowity czas koloryzacji dla farb rozjaśniających ELIXIR® High Lift to 55 - 60 minut bez użycia ciepła lub 30 minut z użyciem delikatnego ciepła infrazonu. Podczas tego czasu zachodzą 2 procesy chemiczne : proces rozjaśniania, a następnie proces utrwalenia pigmentu.



Gdy nie używamy ciepła infrazonu proces rozjaśniania trwa 45 minut. W tym czasie włos zaczyna też być pigmentowany. Kolejne 10-15 minut to proces utrwalenia pigmentu we włosie.

**CAŁKOWITY CZAS KOLORYZACJI: 60 MINUT**

Gdy używamy ciepła infrazonu proces rozjaśniania trwa 25 minut. W tym czasie włos zaczyna też być pigmentowany. Kolejne 5 minut to proces utrwalenia pigmentu we włosie.

**CAŁKOWITY CZAS KOLORYZACJI: 30 MINUT**

## APLIKACJA I CZAS KOLORYZACJI

### KOLORYZACJA ODROSTÓW Re-Touch

Aplikuj mieszankę TYLKO NA ODROST. NIE NALEŻY NAKŁADAĆ na długość lub końce. Pozostaw mieszankę na odrostach przez 30 minut (jeśli korzystasz z infrazonu) lub 55-60 minut (jeśli nie używasz podgrzewania).

### WŁOSY NATURALNE, DZIEWICZE (DO 25 CM) Pierwsza koloryzacja

Zawsze wymieszaj tyle produktu, aby możliwe było nałożenie go na całą głowę. (włosy do 25 cm)

**1** Aplikuj mieszankę na długości i końcach włosów pozostawiając ok. 3 - 4 cm odrostu. Poczekaj aż proces rozjaśniania znacznie być widoczny i osiągnięty

- BEZ PODGRZEWANIA (INFRAZONU) - 20 MIN. DELIKATNE PODGRZEWANIE 40-42 °C - 10 MIN.

**2** Po upływie czasu aplikuj mieszankę na odrost. Pozostaw do osiągnięcia pożądanego poziomu rozjaśnienia:

- BEZ PODGRZEWANIA (INFRAZONU) - 35-40 MIN DELIKATNE PODGRZEWANIE 40-42 °C - 20 MIN.

Nie przykrywaj podczas koloryzacji.

CAŁKOWITY CZAS KOLORYZACJI: 55-60 MINUT ( BEZ PODGRZEWANIA)

CAŁKOWITY CZAS KOLORYZACJI: 30 MIN (DELIKATNE PODGRZEWANIE 40-42 °C )

### WŁOSY NATURALNE, DZIEWICZE (dłuższe niż 25 CM) Pierwsza koloryzacja

BEZ PODGRZEWANIA (INFRAZONU)

**1** Aplikuj mieszankę rozpoczynając od końców włosów (5-6 cm). Pozostaw na 20 min.

**2** Po upływie 20 minut przygotuj kolejną porcję mieszanki, a następnie aplikuj ją na długości włosów i pozostaw na 20 minut.

**3** Po upływie czasu przygotuj kolejną porcję mieszanki i nałóż ją na odrost. Pozostaw na włosach przez kolejne ok. 20 minut do czasu uzyskania pożądanego efektu rozjaśnienia. Nie przykrywaj podczas koloryzacji.

CAŁKOWITY CZAS KOLORYZACJI: 60 MINUT

DELIKATNE PODGRZEWANIE 40-42 °C

**1** Aplikuj mieszankę rozpoczynając od końców włosów (5-6 cm). Pozostaw na 5 minut.

**2** Po upływie 5 minut przygotuj kolejną porcję mieszanki, a następnie aplikuj ją na długości włosów i pozostaw na 5 minut.

**3** Po upływie czasu przygotuj kolejną porcję mieszanki i nałóż ją na odrost. Pozostaw na włosach przez kolejne ok. 20 minut do czasu uzyskania pożądanego efektu rozjaśnienia. Nie przykrywaj podczas koloryzacji.

CAŁKOWITY CZAS KOLORYZACJI: 30 MINUT.

### APLIKACJA NA WŁOSY SIWE:

Gdy mamy powyżej 25% siwych włosów, farby o numerach: 12.771, 12.1, 12.23, 12.2 powinny być mieszane z 12.0 lub 12.0s w stosunku 1:1, aby uniknąć zbyt chłodnego odcienia. Te poziomy nie pokrywają siwych włosów.

Na przykład: 50g farby 12.1 + 50g farby 12.0s + 200g oksydantu ASP.

Podczas mieszania i aplikacji farb High Lift za pomocą pędzla do koloryzacji należy używać czystego pędzla.

Używając ELIXIR® High Lift, wydzielaj bardzo cienkie partie włosów i nałóż dwukrotnie więcej produktu niż przy zwykłej koloryzacji.

Zalecane ilości do aplikacji na odrost: 100g farby High Lift i 200g wybranego oksydantu ASP.

### WZMACNIACZ ROZJAŚNIANIA 12.0S

PRZYKŁAD: 75g farby 12.1 + 25g wzmacniacza 12.0s + 200g oksydantu ASP®.

PRZYKŁAD: 12.0S Da 1 - 2 poziomy rozjaśnienia, gdy jest użyty samodzielnie z 9% ASP. Mieszanka 1:2.

PRZYKŁAD: 25g wzmacniacza 12.0S + 50g 9% oksydantu ASP®.

# ASP<sup>®</sup>

EXPERT HAIRCARE

W ofercie marki ASP również dostępne produkty do dekoloryzacji, rozjaśniania, pielęgnacji, pigmentacji, zabezpieczenia włosów i dużo innej chemii fryzjerskiej.

O szczegóły zapytaj u swojego opiekuna:

